

# Viveland Alcalá II. Portal 4 - Bajo B



Sup. Construida: **142,20 m<sup>2</sup>**

Sup. Terraza: **184,14 m<sup>2</sup>**

Cocina: **14,50 m<sup>2</sup>**

Dormitorios: **3**

Plazas de garaje: **2**

Sup. útil: **107,20 m<sup>2</sup>**

Sup. Jardín: **8,68 m<sup>2</sup>**

Salón: **26,44m<sup>2</sup>**

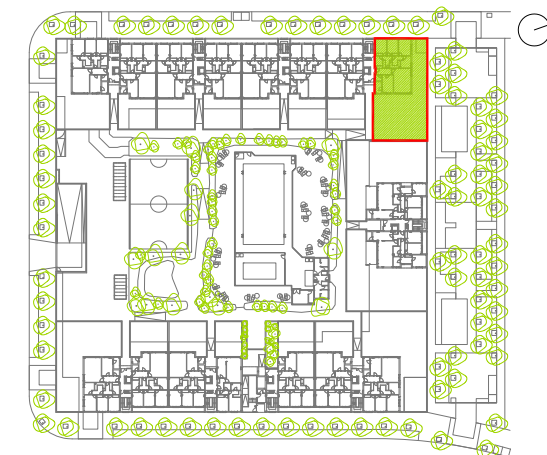
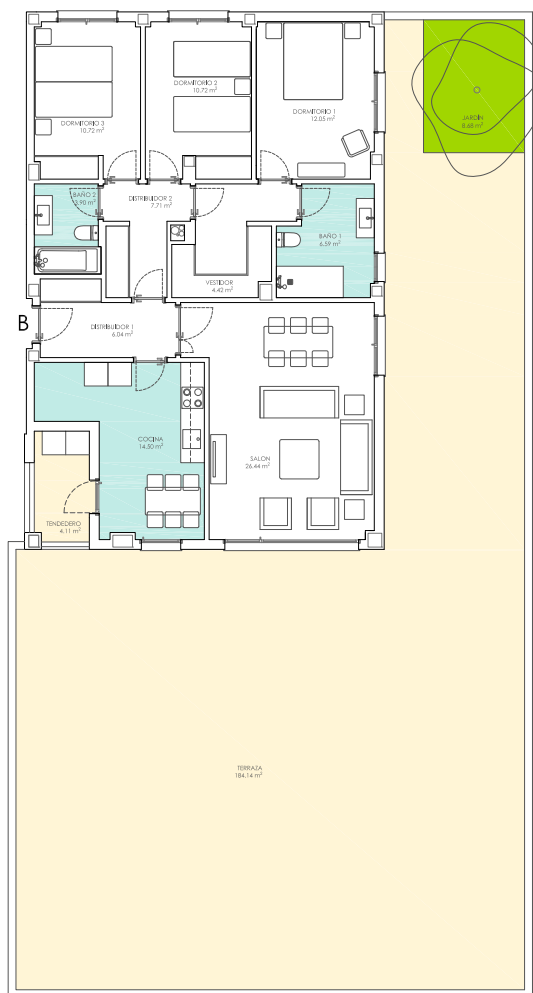
Baños: **2**

Trastero: **8,70 m<sup>2</sup>**

Sup. Total (vivienda + terraza+ jardín): **300,02m<sup>2</sup>**

Precio: **345.823 €(+ I.V.A.)**

PORTAL 4 - PLANTA BAJA VIVIENDA B



VIVIENDA P400B-V3	SUP. ÚTIL APROX. m <sup>2</sup>
SALÓN	26.44
COCINA	14.50
DORMITORIO 1	12.05
DORMITORIO 2	10.72
DORMITORIO 3	10.72
VESTIDOR	4.42
BAÑO 1	6.59
BAÑO 2	3.90
ASEO	
DISTRIBUIDOR 1	6.04
DISTRIBUIDOR 2	7.71
TENEDERO	4.11
<b>TOTAL ÚTIL</b>	<b>107.20</b>
TERRAZA	184.14
JARDÍN	8.68
<hr/>	
<b>ÚTIL TOTAL+TERRAZA+JARDÍN</b>	<b>300.02</b>
<b>SUP. CONSTRUIDA con ZZCC</b>	<b>142.40</b>

0 1 2 3 4 5 m



64 VIVIENDAS, GARAJE, TRASTEROS Y PISCINA en ESPARTALES NORTE. ALCALÁ DE HENARES. MADRID.

NOTA: Este documento tiene carácter informativo, pudiendo estar sujeto a modificaciones por necesidades de obra o a aquellas que pueda estimar en su momento la dirección facultativa.

GESTIONA Y COMERCIALIZA



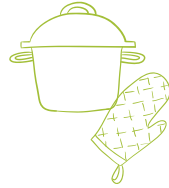
EQUIPO REDACTOR



# Viveland Alcalá II. Portal 4 - Bajo B ¡Queda muy poco para que esté listo! ¡Será el tuyo?

3

Dormitorios amplios con armarios empotrados. (vestidor en d. principal).



Cocina grande, amueblada con electrodomésticos. Acceso directo a terraza/jardín.



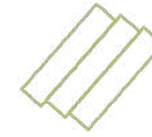
Carpintería exterior de aluminio lacado con rotura de puente térmico y doble acristalamiento tipo Climalit. (vidrio bajo emisivo).

2

Baños con grifería termostática del grupo Porcelanosa en bañera y ducha de fibras minerales.



Amplio salón independiente con salida al jardín.



Suelos de Tarima flotante tipo AC4 L'Antic Colonial del Grupo Porcelanosa. (Suelos de cocina y baño con plaqueta de Gres Pamesa. Calefacción por suelo radiante con caldera de condensación a gas.



Vivienda de esquina con triple orientación: **Salón: ESTE Lateral: NORTE Dormitorios: OESTE**



PARCELA GRANDE, CON ZONA DE JARDÍN Y GRAN TERRAZA.

GRAN CAPACIDAD DE ALMACENAJE EN ARMARIOS, VESTIDOR Y HALL DE ENTRADA.

Fachada exterior con revestimiento tipo **SATE** con aislamiento térmico y acústico.

Vive en este bajo de Alcalá II, disfruta de sus espacios interiores como también de los exteriores. Diseñado pensando en tu confort y el de tu familia.

Entrega primer semestre 2021.

¡Entra a vivir en tu casa de obra nueva en mucho menos de un año!

# ¿Dónde está Viveland Alcalá II?

## Ubicación en Espartales Norte



- Salida rápida a carretera A-2, salida 32.
- A 1,8km del Hospital Universitario Príncipe de Asturias.
- A 1,6km del centro de salud.
- Farmacia a 250 metros.
- A 1,1km del supermercado Mercadona, del Burguer King y de la gasolinera Galp.
- A 400 metros del Complejo Deportivo Espartales

¿Todavía tienes dudas?

Ponte en contacto con nosotros para darte toda la información y aclarar cualquier duda que tengas.

- 660 98 47 96
- [comercial@viveland.es](mailto:comercial@viveland.es)
- [viviendasviveland.es](http://viviendasviveland.es)