

# Colmenar II

## Chalet 03

### AZOTEA

Distribuidor	2,20 m <sup>2</sup>	
Cubierta	56,07 m <sup>2</sup>	<b>58,27 m<sup>2</sup></b>

### PLANTA PRIMERA

Dormitorio ppal.	12,09m <sup>2</sup>	
Dormitorio 2	11,74 m <sup>2</sup>	
Dormitorio 3	10,52 m <sup>2</sup>	
Vestidor	5,54 m <sup>2</sup>	
Baño ppal.	5,01 m <sup>2</sup>	
Baño 2	4,25 m <sup>2</sup>	
Distribuidor	4,13 m <sup>2</sup>	
Escalera	5,12 m <sup>2</sup>	<b>58,40 m<sup>2</sup></b>

### PLANTA BAJA

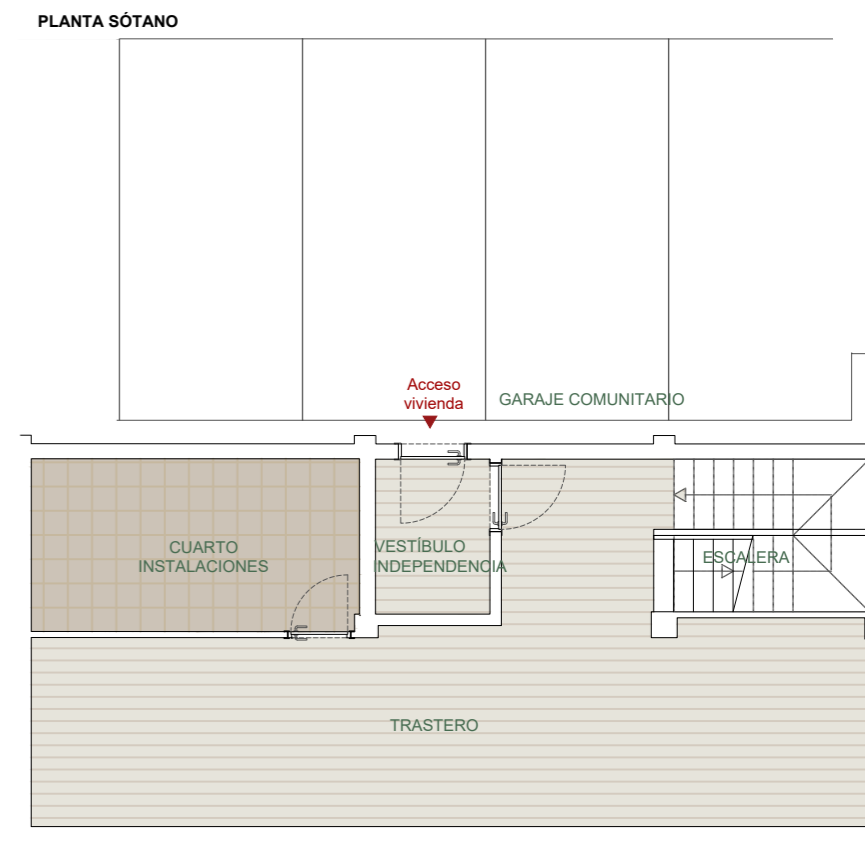
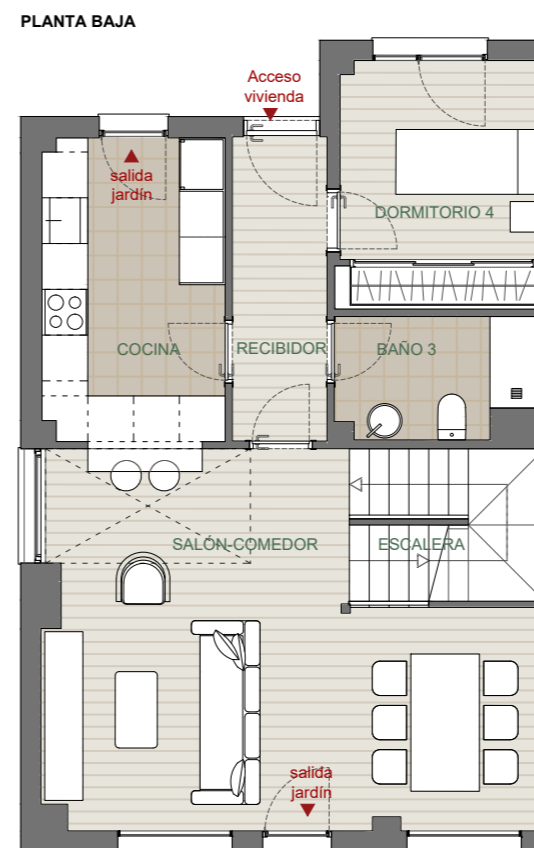
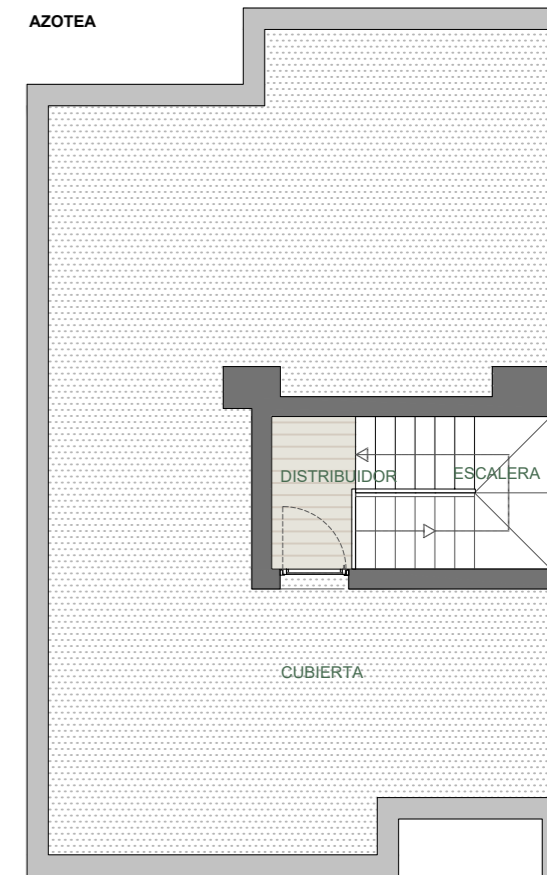
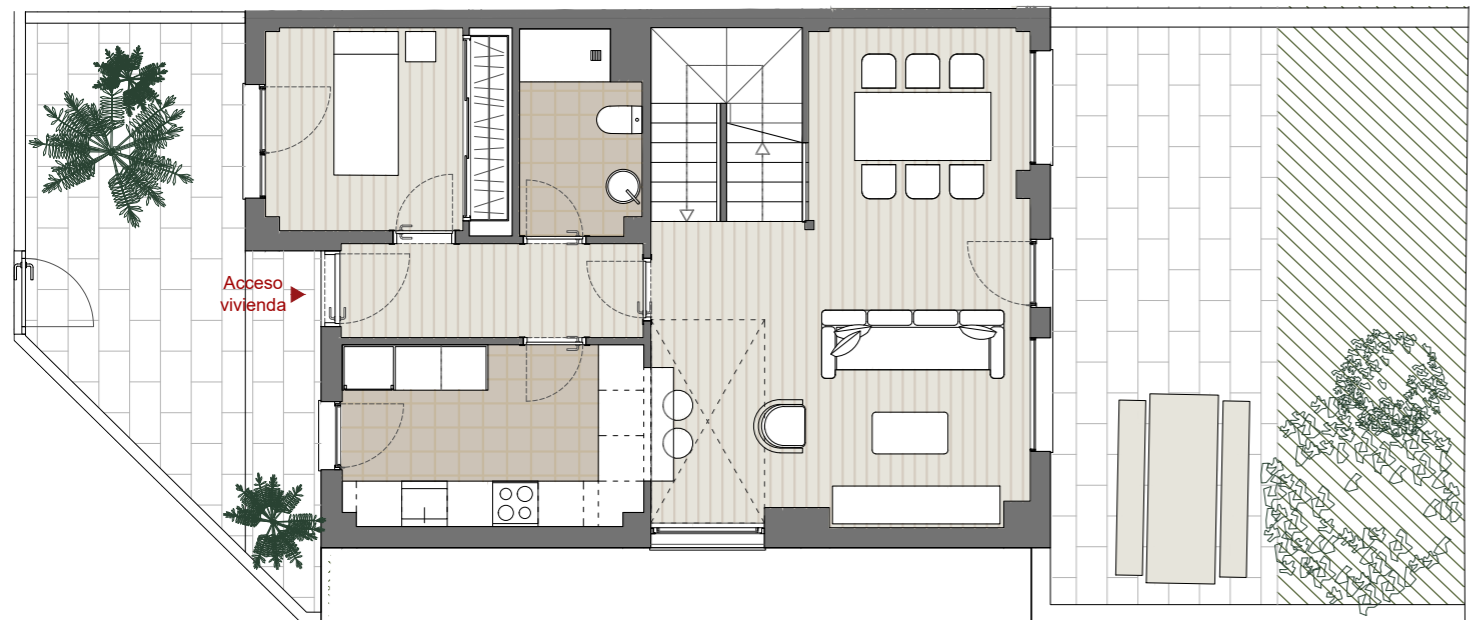
Salón-comedor	27,21 m <sup>2</sup>	
Cocina	9,47 m <sup>2</sup>	
Dormitorio 4	8,54 m <sup>2</sup>	
Recibidor/Distribuidor	4,95 m <sup>2</sup>	
Aseo	4,08 m <sup>2</sup>	
Escalera	5,00 m <sup>2</sup>	<b>59,25 m<sup>2</sup></b>

### PLANTA SÓTANO

Escalera	5,38 m <sup>2</sup>	
Vestíbulo indep.	3,05 m <sup>2</sup>	
Trastero	35,34 m <sup>2</sup>	
Cuarto instalaciones	9,73 m <sup>2</sup>	<b>53,50 m<sup>2</sup></b>



PLAZAS DE APARCAMIENTO	<b>03</b>
SUPERFICIE ÚTIL	<b>119,85 m<sup>2</sup></b>
SUPERFICIE CONSTRUIDA	<b>149,67 m<sup>2</sup></b>
SUPERFICIE DE PARCELA	<b>138,89 m<sup>2</sup></b>



\*\*Solución opcional de pasaplatos ampliado