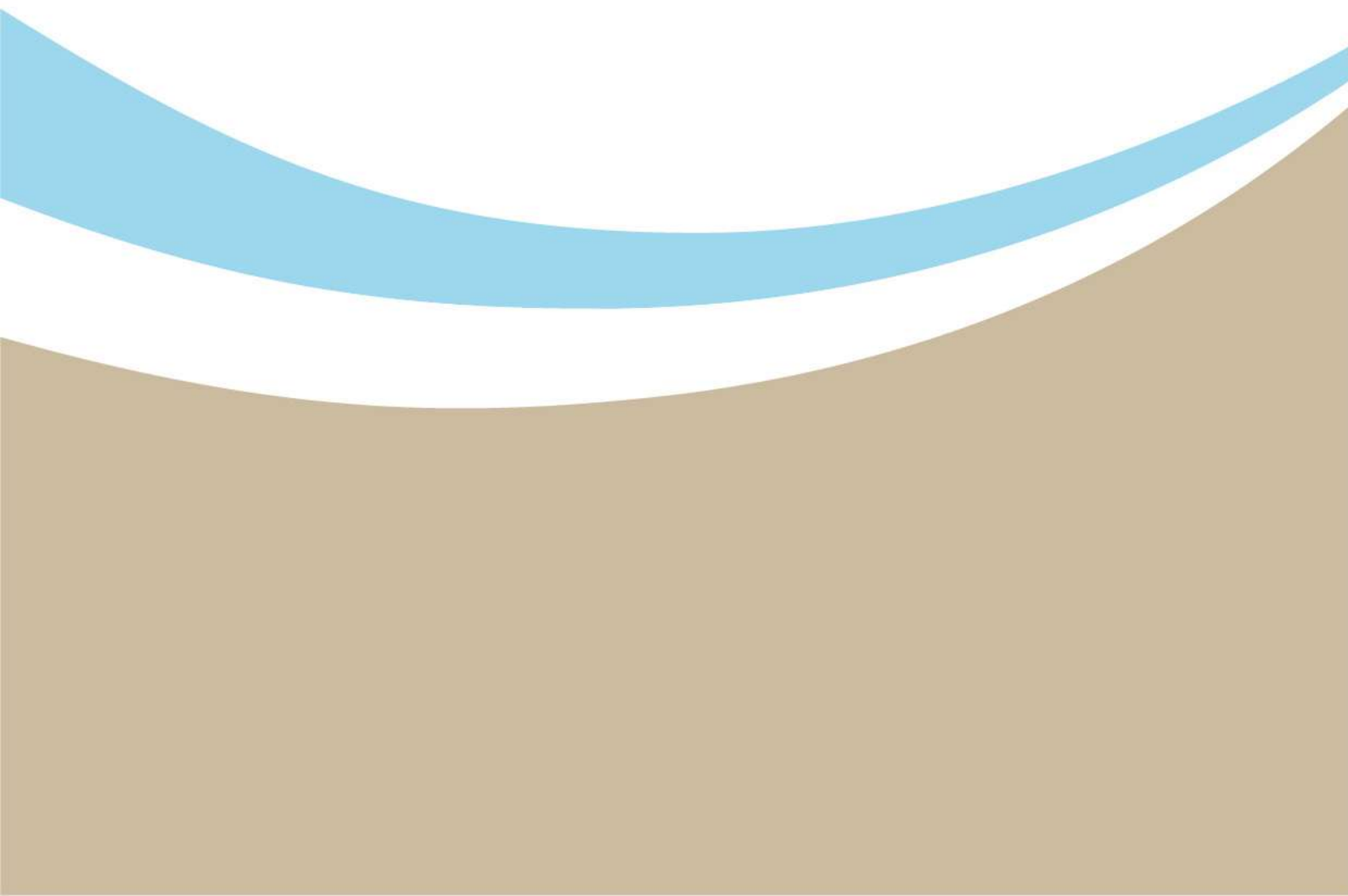




AMPHORA
BEACH RESIDENCE



DESCRIPCIÓN DEL PROYECTO

PROJECT DESCRIPTION

Ha llegado el momento de darle ese giro de 180° a tu vida, ese que tanto esperas y sabías que vendría de manos de una vivienda en la Costa del Sol. Te abrimos las puertas al complejo **AMPHORA - BEACH RESIDENCE**, donde encontrarás tu futuro hogar. ¿Nos acompañas en esta visita?

Mar, sol y naturaleza confluyen en este residencial de 20.000m² a pocos metros del mar. Vivirás en un recoveco de paz y armonía, en la "**Nueva Milla de Oro**" situada en Sabanillas - Manilva.

El complejo está formado por 28 viviendas con parking en segunda línea de playa y con vistas al mar. Sea tu elección una propiedad de 2 o 3 dormitorios, ático o distribución normal, disfrutarás desde la misma de vistas al mar y a un precioso espacio con jardines comunitarios.

La joya de la corona de AMPHORA - beach residence es un inmenso espacio de zonas verdes de 12.000m². Hará que, nada más entrar, desconectes de esa rutina propia del día a día y te sumerjas en un ambiente marcado por la tranquilidad. En este oasis, las dos grandes piscinas, aptas para mayores y pequeños, son el complemento perfecto para los más de 300 días de sol al año.

*The time has come to give that 180° turn to your life, the one you expect and knew would come from a house on the Costa del Sol. We open the doors to the **AMPHORA - BEACH RESIDENCE** complex, where you will find your future home. Are you coming with us on this visit?*

*Sea, sun and nature munge in this 20,000m² residential complex a few meters from the beach and sea views. You will live in a corner of peace and harmony, located in the "**New Golden Mile**" in Sabanillas - Manilva.*

The complex consists of 28 homes with parking on the second line of the beach. You can choose a property with 2 or 3 bedrooms, penthouse or normal distribution, you will enjoy from it the views of the sea and a beautiful space with community gardens.

The crown jewel of AMPHORA - beach residence is an immense green space of 12,000m². It will make you, as soon as you enter, disconnect from that routine of your day to day and immerse yourself in an environment marked by tranquility. In this oasis, the two large pools, suitable for adults and kids are the perfect complement for more than 300 sunny days of sunshine per year.



UBICACIÓN

LOCATION

Reenamorate a diario de tu entorno
Reenamorate daily from your environment

Situada en segunda línea de playa, **AMPHORA - BEACH RESIDENCE** recoge ese encanto propio de la costa andaluza. El complejo está ubicado al límite entre la Costa del Sol y la Costa de la Luz, en la “**Nueva Milla de Oro**”. Manilva y su costa poco masificada te ofrecen, no solo una gran variedad de paisajes, sino también de olores, colores y sabores, prevaleciendo siempre ese hechizo propio que genera residir a metros del mar.

Solamente aquí, en los límites de la provincia de Málaga con Cádiz, vivirás a diario esa sensación que produce el amor a primera vista. Cada día tendrás ocasión de crear una aventura única. Despiértate y visita la Playa de la Chullera con sus aguas cristalinas y su característica arena dorada, realiza paseos a caballo y bicicleta por diferentes rutas rurales o invierte largas horas en los campos de golf de este área.

La naturaleza convive con inmensos puertos deportivos como el Puerto de la Duquesa y el Puerto de Sotogrande, y con grandes zonas comerciales que son influencia de las localidades de Fuengirola, Mijas y Marbella como El Corte Inglés de Mijas Costa o el Parque Comercial de la Cañada. Sin lugar a dudas, tendrás rápida conexión con todos los puntos de la costa andaluza a través de la autovía o transporte urbano, estando a pocos minutos de aeropuertos como el de Gibraltar o el aeropuerto internacional de Málaga (AGP).

Located on the second line of the beach, **AMPHORA - BEACH RESIDENCE** collects that charm of the Andalusian coast. The complex is located on the border between the Costa del Sol and the Costa de la Luz, on the “**New Golden Mile**”. Manilva and its little overcrowded coast offer you, not only a wide variety of landscapes, but also smells, colors and flavors, always prevailing that spell of its own that generates residing a few meters from the sea.

Only here, in the limits of the province of Malaga with Cádiz, you will relive that sensation that produces love at first sight every day. Every day you will have the chance to create a unique adventure. Wake up and visit La Chullera Beach with its crystal clear waters and its characteristic golden sand, horse and bicycle rides through different rural routes or spend long hours at the golf courses in this area.

Nature coexists with immense marinas such as Puerto de la Duquesa and Puerto de Sotogrande, and with large commercial areas that are influenced by the towns of Fuengirola, Mijas and Marbella such as El Corte Inglés of Mijas Costa or the La Cañada Shopping Centre. Undoubtedly, you will have quick connection to all points of the Andalusian coast through the highway or urban transport, being just minutes from airports such as Gibraltar or Malaga International Airport (AGP).



EXTERIORES EXTERIORS

Vegetación y espacios abiertos son las palabras que mejor definen las zonas comunes de este gran complejo. Nada más entrar, descubrirás unos impresionantes jardines comunitarios que conjugan a la perfección la calma y seguridad de un recinto cerrado. En esta urbanización, el verde de sus instalaciones y el azul del mar conviven en perfecta armonía.

Pasea por sus grandes espacios verdes. Siéntate a tomar el sol o leer un libro bajo un árbol. Sumérgete y aprovecha las dos inmensas piscinas de la comunidad. Déjate embriagar por esa mezcla de olores que solo el mar y una vegetación escogida con sumo mimo podrían producir.



Vegetation and open spaces are the words that best define the common areas of this great complex. Upon entering, you will discover impressive community gardens that perfectly combine the calm and security of a closed area. In this urbanization, the green of its facilities and the blue of the sea coexist in perfect harmony.

Walk through its large green spaces. Sit down to sunbathe or read a book under a tree. Immerse yourself and take advantage of the two immense pools in the community. Let yourself get drunk by that mixture of smells that only the sea and a vegetation chosen with great care could produce.

INTERIORES INTERIORS



De puertas hacia dentro: todo lo que podías pedir *From doors inwards: everything you could ask for*

Son infinitas las razones por las que acabarás enamorado de cada rincón de estas propiedades. Acogedoras y luminosas, cada piso en **AMPHORA - BEACH RESIDENCE** ha sido diseñado con el fin de aprovechar al máximo los espacios y generar estancias amplias y funcionales.

Escoge qué modelo de vivienda se adapta mejor a tus necesidades. Destacan la distribución en los pisos en planta baja, que añaden un espacio de jardín privado y los áticos que, gracias a sus inmensas terrazas, son perfectos para todas aquellas personas que adoren las actividades al aire libre, las reuniones familiares y las vistas al mar.

Haber optado por amplias ventanas y una buena orientación favorece la entrada de luz natural y por tanto, un mayor ahorro energético que se verá reflejado en tus facturas. Te deleitarás con las vistas que te ofrece la terraza con acceso desde el salón.

Todos los dormitorios disponen de armarios empotrados. El principal de ellos tiene un cuarto de baño en suite. Los servicios están totalmente equipados, prevaleciendo una decoración moderna y actual.

La cocina está equipada de mobiliario actual y electrodomésticos como el horno, campana y vitrocerámica. Será la estancia favorita de los cocinitas de la casa.

*The reasons why you will end up in love with every corner of these properties are endless. Comfortable and bright, each floor in **AMPHORA - BEACH RESIDENCE** has been designed in order to make the most of spaces and generate spacious and functional rooms.*

Choose which housing model best suits your need. They emphasize the distribution in the floors in ground floor, that add a space of private garden and the penthouses that, thanks to their immense terraces, are perfect for all those people that love the activities outdoors, the familiar meetings and the sea views.

Having opted for large windows and a good orientation favors the entry of natural light and therefore, a greater energy saving that will be reflected in your bills. You will be delighted with the views offered by the terrace with access from the lounge.

All bedrooms have fitted wardrobes. The main one has a bathroom in suite. The services are fully equipped, prevailing a modern and contemporary decoration.

The kitchen is equipped with modern furniture and appliances such as the oven, hood and ceramic hob. It will be the favorite stay of the kitchens of the house.



MEMORIA DE CALIDADES QUALITY MEMORIES

Una apuesta por los mejores acabados
A bet on the best finishes

Pavimentos

Se ha hecho uso de mármol nacional, con el rodapié del mismo material en las principales estancias de cada vivienda. La cocina, los lavaderos, los baños y los aseos disponen de piezas de gres. Por otro lado, todas las terrazas cuentan con solería antideslizante, en suelos.

La modalidad de vivienda tipo dúplex usa pavimentos similares al del resto de zonas de la propiedad en sus escaleras, prevaleciendo la utilización de mármol color crema en los peldaños.

En las áreas comunitarias se mantendrá esta hegemonía que se genera con la reutilización de suelo de mármol nacional. Las dependencias de servicios comunes se han solado con terrazo o baldosas de cerámica. Por último, el área de los aparcamientos cuenta de pavimentos de hormigón fratasado.

Pavements

It has made use of national marble, with the skirting of the same material in the main rooms of each house. The kitchen, the laundry rooms, the bathrooms and the toilets have pieces of stoneware. On the other hand, all terraces have non-slip flooring, in floors.

The modality of duplex housing uses similar pavements to the rest of the property areas on its stairs, with the use of marble prevailing on the steps.

In the community areas, this hegemony will be maintained, generated by the reuse of cream-colored national marble floors. The common service units have been plastered with terrazzo or ceramic tiles. Finally, the area of the parkings counts of paved concrete floors.

Revestimientos

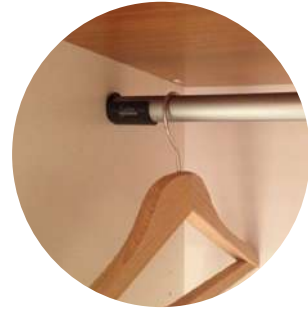
Cada rincón de las propiedades dispone de una selección exquisita de materiales. Los revestimientos de las cocinas, lavaderos, baños y aseos son azulejos de primera calidad con cenefa decorativa. La única excepción a esta última premisa se da en el baño principal de las viviendas tipología dúplex donde se emplea también mármol nacional color crema. La tabiquería interior de cada propiedad irá guarnecida y enlucida con yeso. En algunos puntos del techo, se ha realizado el revestimiento y enlucido con yeso y/o falso techo de escayola lisa.

Para los parámetros verticales y horizontales del exterior, se ha recubierto el área con mortero de cemento.

Revestiments

Each corner of the property has an exquisite selection of materials. The coatings of the kitchens, washrooms, bathrooms and toilets are tiles of first quality with decorative frieze. The only exception to this last premise occurs in the main bathroom of the duplex typologies where national cream-colored marble is also used. The internal partition walls of each property will be trimmed and plastered with plaster. In some points of the ceiling, the coating and plaster has been made with plaster and / or false ceiling of smooth plaster.

For the vertical and horizontal parameters of the exterior, the area has been covered with cement mortar.



Carpintería interior

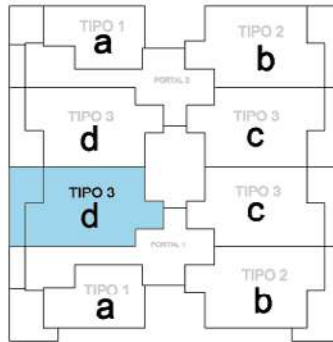
La carpintería interior y la puerta de entrada de seguridad son molduradas y lacadas en color madera, a excepción de en cocinas y salones que se ha hecho uso también de vidrieras. Los armarios empotrados cuentan con hojas abatibles, molduradas y lacadas también en color madera, con un interior en el que se han empleado tableros plastificados y barras para colgar los enseres personales.

Interior carpentry

The interior carpentry and the security entrance door are molded and lacquered in wood color, except in kitchens and living rooms which has also been used for stained glass. The built-in wardrobes have folding doors, molded and lacquered also in wood, with an interior in which laminated boards have been used and bars to hang personal belongings.



PLANOS PLANS



Planta Baja PORTAL-1 VIVIENDA BAJO D

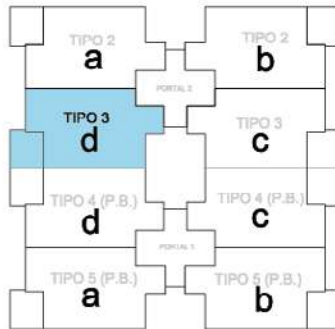
VIVIENDA 79.13m²
TERRAZA 16.38m²

Planta Baja PORTAL-1 VIVIENDA BAJO B



Plano de caracter informativo y que no reviste caracter contractual. El mobiliario es ficticio, teniendo validez unicamente a efectos decorativos. Las superficies y medidas son aproximadas y la distribucion del mobiliario de cocina es orientativo.

PLANOS PLANS



Planta Segunda PORTAL 2 VIVIENDA 2ª D

SUPERFICIE CONSTRUIDA
VIVIENDA 79.13m²
TERRAZA 10.71m²

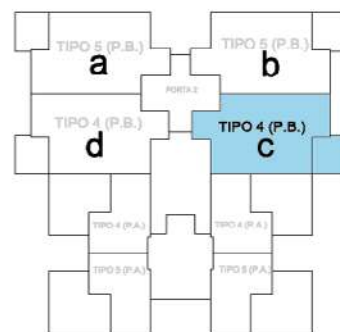


Plano de caracter informativo y que no reviste caracter contractual. El mobiliario es ficticio, teniendo validez unicamente a efectos decorativos. Las superficies y medidas son aproximadas y la distribucion del mobiliario de cocina es orientativo.

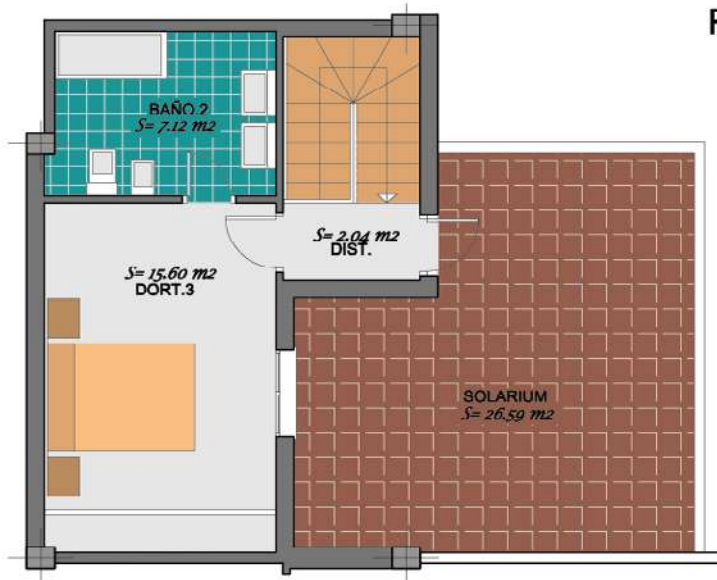
PLANOS PLANS

SUPERFICIE CONSTRUIDA
VIVIENDA (planta baja) 79.13m²
TERRAZA (planta baja) 10.71m²

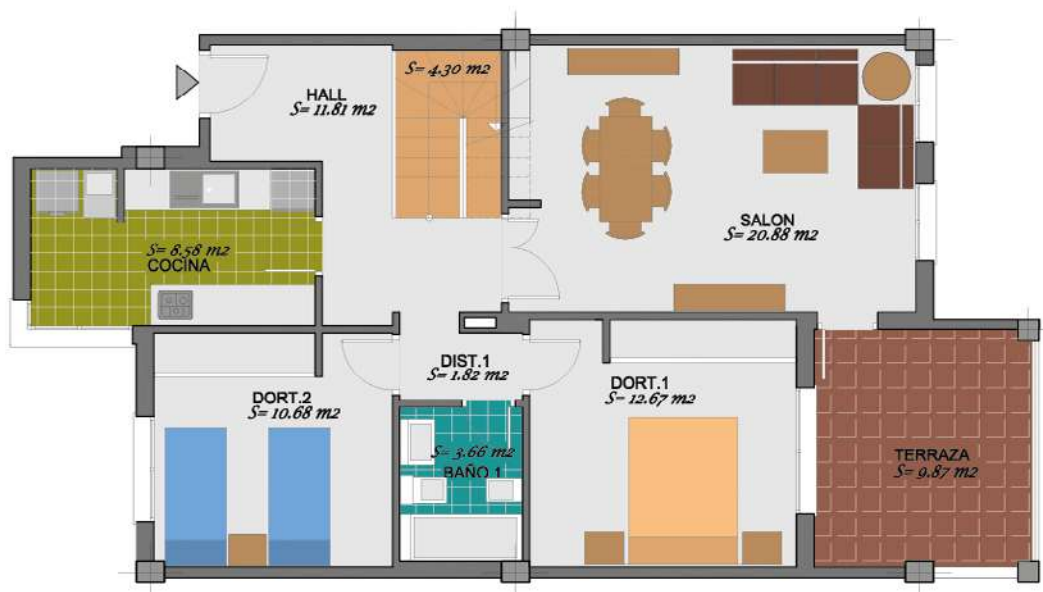
SUPERFICIE CONSTRUIDA
VIVIENDA (planta alta) 34.55m²
TERRAZA (planta alta) 28.56m²



**Planta Tercera PORTAL 2
 VIVIENDA 3ª C**



PLANTA ALTA



PLANTA BAJA



Plano de caracter informativo y que no reviste caracter contractual. El mobiliario es ficticio, teniendo validez unicamente a efectos decorativos. Las superficies y medidas son aproximadas y la distribucion del mobiliario de cocina es orientativo.

Financed by



Developed



LIVE REALLY BIG S.L.